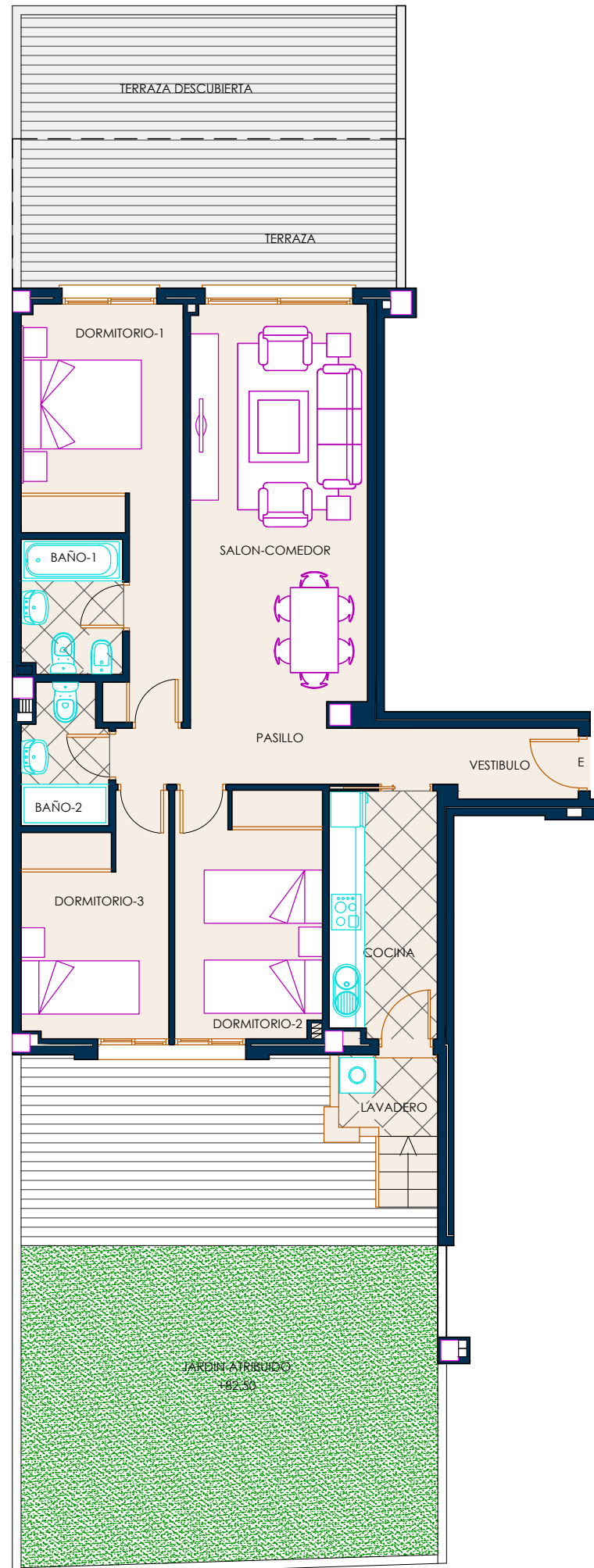




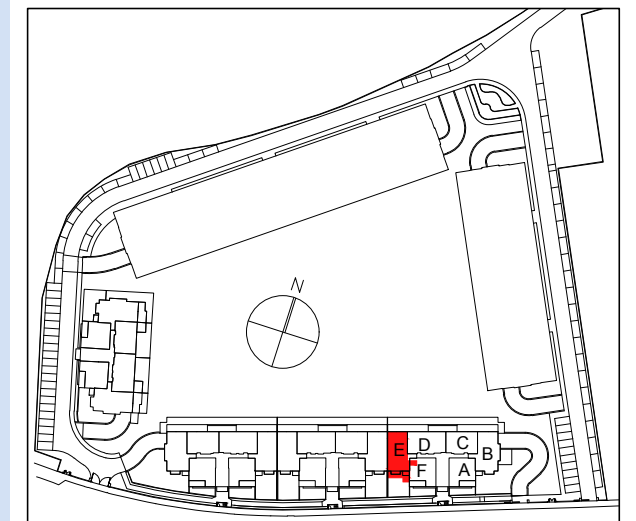
EDIFICIO  
**ALBAMAR**

**PORTAL 1. PLANTA BAJA. VIVIENDA E**



Superficies útiles por estancias	m <sup>2</sup>
Vestibulo	2.44
Pasillo	5.40
Cocina - Lavd.	7.55
Lavadero	2.06
Salon - Comedor	20.97
Dormitorio 1	13.80
Dormitorio 2	10.39
Dormitorio 3	9.28
Baño 1	3.86
Baño 2	3.24
Terraza cubierta	16.06
<b>Total superficie útil vivienda</b>	<b>95.05m<sup>2</sup></b>
<b>Total superficie útil (según Decreto 218/05)</b>	<b>84.62m<sup>2</sup></b>
Terraza descubierta 1	13.35
Jardín Atribuido	57.57
<b>Total superficie construida con elementos comunes y sup. abierta (según Decreto 218/05)</b>	<b>109.25m<sup>2</sup></b>

Las superficies son aproximadas y podrán sufrir variaciones por necesidades técnicas durante la ejecución de la obra.



NOTA: 1) LOS GIROS DE LAS PUERTAS Y LA DISTRIBUCION DE APARATOS SANITARIOS NO ES VINCULANTE  
2) EL MOBILIARIO ES SOLO A TITULO INFORMATIVO  
3) LA DIMENSION DE LOS PILARES NO ES PRECEPTIVA